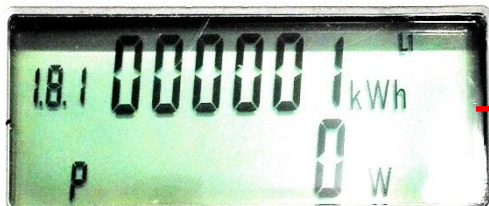


# Ablesehilfe Doppeltarif-Zähler



oder

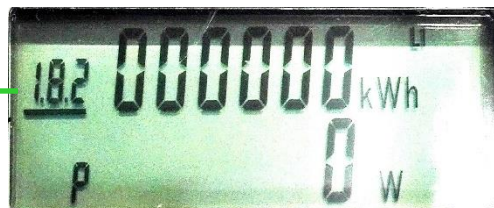


oder



Die Zählerstände von **HT, 1.8.1** oder **T1** sind im Feld HT einzutragen.

Die Zählerstände von **NT, 1.8.2** oder **T2** sind im Feld NT einzutragen



oder



Max Mustermann  
Musterstr. 0815  
D 84130 Dingolfing

**ABLESEKARTE**

Mandant: 0001 (HM01)    Beleg: 00561    Tour: 0005    Ident.-Nr.: 0074914

Index	Energieart	Zählernummer	Zählerstand
0000585540	Strom ET	0000000	X X
0000585541	Strom HT	0000	X X
0000585542	Strom NT	0000	X X
0000585543	Wasser	00000000	X X
			X X

Ableседatum: Tag [ ] Monat [ ] Jahr [ ] [ ] [ ] [ ]

Telefonnummer: (nur Zahlen – keine Trennzeichen) [ ] [ ] [ ] [ ] [ ] [ ] [ ] [ ] [ ] [ ]